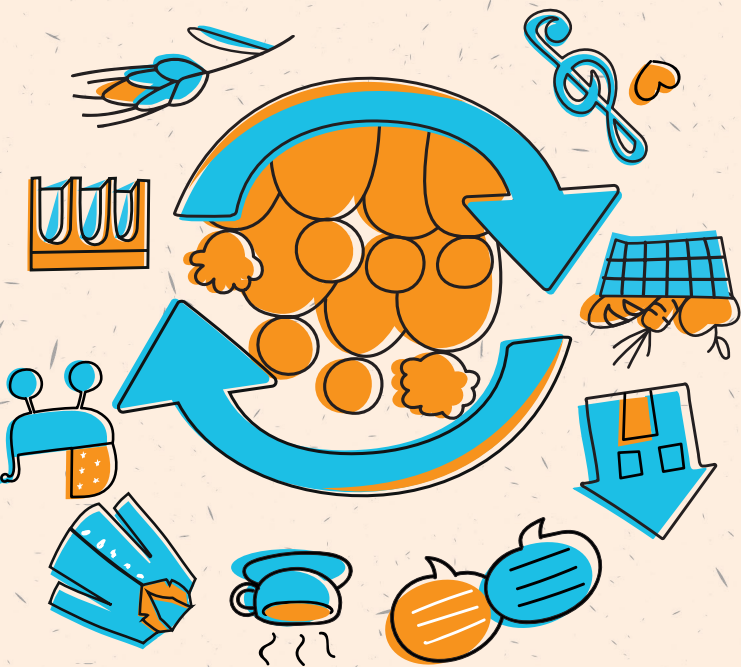


Comunità protagoniste di azioni solidali
in rete
PROSSIMA-MENTE



il senso del progetto

Affrontare e contrastare insieme le diverse difficoltà presenti sui nostri territori, con alcune attenzioni:

FARE COMUNITÀ, riscoprendo e coltivando insieme la bellezza sociale di ogni area

RAFFORZARE I LEGAMI DI BUON VICINATO, di quartiere, di prossimità a partire dallo stare e fare insieme

DIFFONDERE UNA CULTURA DI RECIPROCIÀ, attraverso forme di recupero, riuso e scambio di beni primari

PROMUOVERE COESIONE locale e benessere

SCOPRI
COME DIVENTARE PROTAGONISTA
DI AZIONI SOLIDALI ATTRAVERSO
LE ATTIVITÀ DEL PROGETTO:

portici boutique

arte migrante "spettacolo"

comunoteca

spigolatura sociale

i territori coinvolti

TORINO, 4 quartieri della città, spazi urbani e umani, luoghi di contraddizioni, ma al contempo crocevia di **DIVERSITÀ**, serbatoi di **ENERGIA SOCIALE**, di **RICCHEZZA UMANA**, di solidarietà reciproca, di **BUON VICINATO**.

- ZONA MIRAFIORI SUD**
area di Via Artom, Via Poma, Via Scarsellini
- ZONA LUCENTO**
area di Piazza Aleramo Beccuti, Corso Molise, Via Parenzo
- ZONA SAN SALVARIO**
area di Via Nizza, Largo Saluzzo
- ZONA LINGOTTO/BORGO FILADELFIA**
area di Piazza Galimberti, Via Giordano Bruno

Ognuno di questi luoghi si animerà, tra **aprile e dicembre 2017**, con momenti di incontro, di scambio, di arte e di socialità, alimentando il **senso di comunità locale** e rivelandone la bellezza urbana, umana e sociale.

partecipa anche tu!
 partecipe toi aussi!
 let's participate!
 partecipa tu también!
 ساهم أنت أيضا!

Progetto promosso da

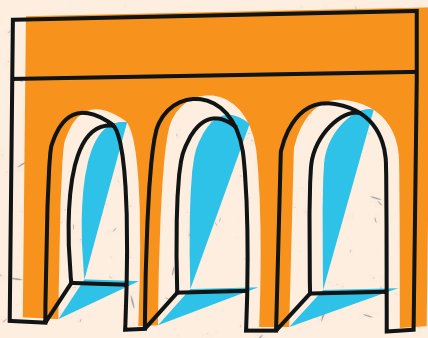
cicsene
 Via Borgosesia, 30 • 10145 TORINO
 Tel. 011.74.12.435 • cicsene@cicsene.org
 www.cicsene.it

in partenariato con

in collaborazione con

con il contributo di

 Compagnia di San Paolo

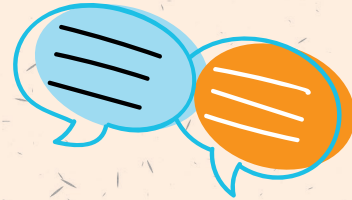


portici boutique

Una **BOUTIQUE ITINERANTE**, che dà nuova vita agli abiti smessi dai cittadini secondo il principio dello "scambio senza moneta".



Lo spazio urbano viene allestito come un piccolo atelier, un salotto dove si mettono a disposizione gratuitamente beni, ma soprattutto - attraverso lo scambio e il dono - si creano occasioni di ascolto, di chiacchierata, di relazione, di incontro, di prossimità.



Uno strumento di **socialità urbana** attraverso cui condividere bellezza, fare comunità e coltivare nelle persone il senso di appartenenza a quel quartiere, a quello spazio.

arte migrante "spettacolo"

SPETTACOLI PUBBLICI APERTI A TUTTI

- persone di ogni età, genere e provenienza - organizzati in locali, piazze, strade dove ognuno si mette liberamente in gioco a seconda del suo talento, ma anche semplicemente della sua voglia di relazionarsi con persone diverse.



Lo spazio urbano diventa teatro, luogo di inclusione e di accoglienza per ogni persona, valorizzata nelle sue specificità.

Al centro si pone il **linguaggio universale dell'arte**: chiunque può partecipare esprimendosi liberamente secondo quello che sa fare, tramite **musica, poesia, teatro, pittura, fotografia, canto, mimo, danza**, strumenti di riscatto sociale e di dialogo con la comunità locale, canali per contrastare indifferenza e razzismo.



Beni che vengono "**messi in circolo**", donati o prestati in un'ottica di reciprocità, in modo particolare a chi - intercettato dalle associazioni del progetto e dalla Rete Sistema Abitare - sta vivendo una situazione di difficoltà.

Al centro la **volontà di promuovere** - proprio attraverso la pratica del dono - **una nuova economia circolare, fatta di recupero, di scambio**, e alimentando e mantenendo vive nel tempo comunità di persone che facciano della relazione umana il loro bene più grande.



lotta allo spreco alimentare

Centrale la volontà di **CONTRASTARE LO SPRECO alimentare e promuoverne il recupero, con azioni diverse.**



La **spigolatura sociale**: una pratica del passato oggi riattualizzata - in accordo con alcuni produttori ortofrutticoli piemontesi - perché **piccoli gruppi di volontari** possano "scendere in campo" a **raccogliere il cibo** eccedente e non raccolto, per poi **ridistribuirlo** e metterlo a disposizione di chi ne ha bisogno.

Una sperimentazione di **cittadinanza attiva** che affonda le sue radici nel passato, ovvero nella possibilità data ai più poveri di transitare per i campi coltivati a raccogliere spighe e chicchi rimasti dopo la mietitura.



Il **coinvolgimento degli esercizi commerciali** dei 4 quartieri torinesi target, chiamati a "donare alla comunità" i loro cibi invenduti.

comunoteca

UN **MAGAZZINO VIRTUALE** accessibile dal sito www.obiettivofraternita.org dove ciascuno può mettere a disposizione o richiedere abbigliamento e accessori per bambini, mobili, oggetti di uso domestico "smessi", ma ancora in buono stato.